

Modelo(s): Sistema linear Do-it No Frame (48V)

ATENÇÃO: para validade da garantia contratual, este produto deve ser instalado obrigatoriamente por um profissional homologado à fabricante, de acordo com esse respectivo Manual de Instalação do produto.

A relação atualizada dos profissionais credenciados à INTERLIGHT se encontra disponível em https://bit.ly/interlight_instalador

O barramento de alimentação dos módulos funciona exclusivamente com baixa tensão, 48Vdc.

Esse sistema funciona apenas com os módulos de iluminação Do-it Interlight.

Em hipótese alguma ligue outro tipo de produto de iluminação neste sistema

Respeite os limites de potência e comprimentos máximos dos barramentos em função da alimentação utilizada.

Apesar da baixa tensão, evite tocar ou introduzir objetos metálicos nos barramentos elétricos dentro do perfil.

Indústria Brasileira

Interlight Sistemas de Iluminação Ltda.
CNPJ 58.329.608/0001-44
Endereço: Rua João Dias Ribeiro, 245
Sagrado Coração de Jesus - Itapevi/SP

Atendimento ao Cliente Interlight

Tel 11 4789 9892
E-mail: soc@interlight.com.br
www.interlight.com.br

5 anos de garantia

Termos de garantia acesse o link:
interlight.com.br/garantia

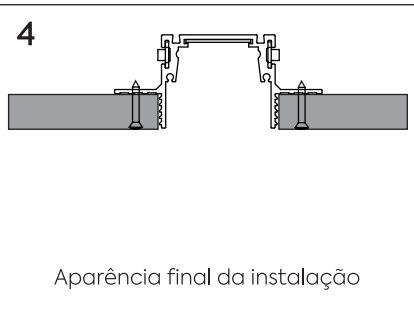
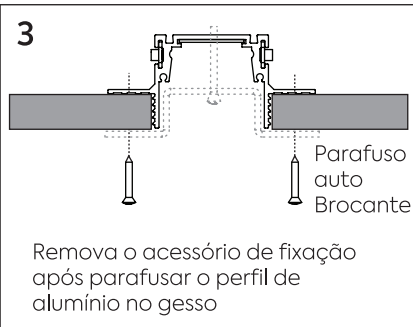
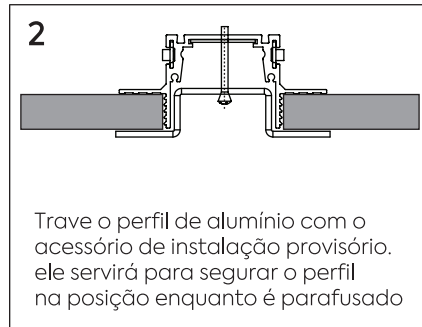
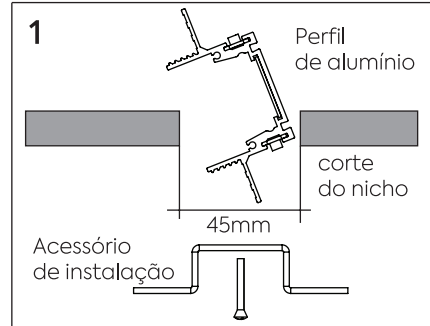
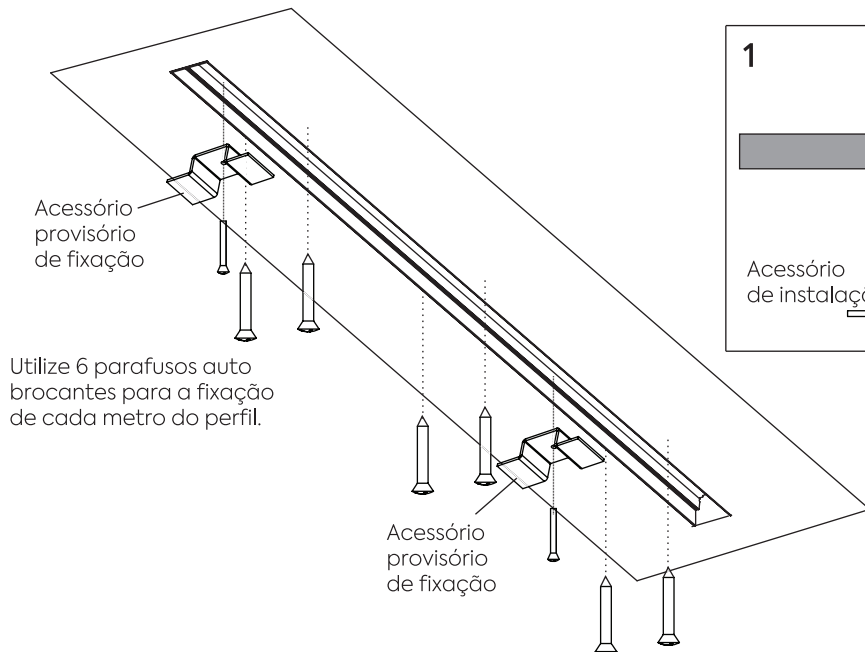
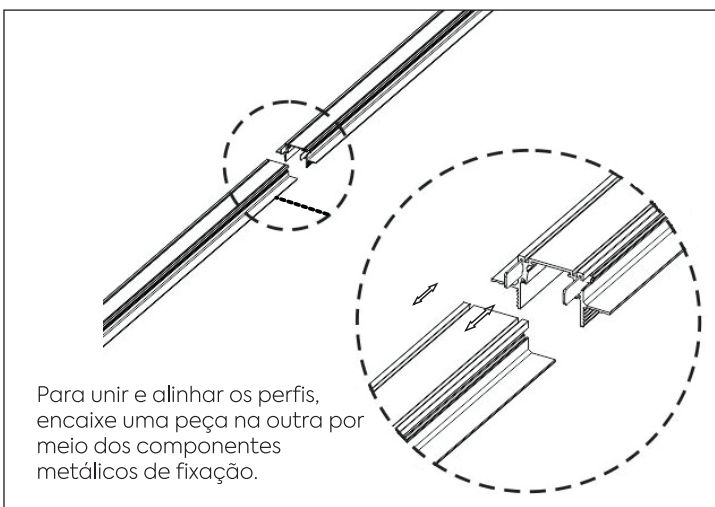
OBSERVAÇÕES

1. Por favor, leia atentamente esse manual antes da instalação e entregue ao cliente para guardar.
2. Perigo! Risco de choque elétrico! Antes da instalação da luminária desconecte a energia elétrica e certifique-se que a energia esteja desligada.
3. A responsabilidade do fabricante somente é garantida, se as normas nacionais vigentes forem respeitadas, bem como as instruções de montagem contida nesse manual de instalação.
4. Na instalação, o profissional deve ser qualificado pelas normas nacionais (NBR-5410 e NBR-5419) e de prevenção de acidentes (NR-10) vigentes para segurança da instalação, e garantia do produto.
5. Não abra a luminária. Se estiver danificada, precisará retornar a luminária inteira para a fábrica. Nunca instale com os cabos da luminária danificados.
6. Para a limpeza, recomendamos a interrupção da energia elétrica para o produto. Sempre limpe com um pano macio e produtos com pH neutro, sem álcool, sem solventes e sem agentes abrasivos.
7. Produto com 05 anos de garantia contratual pelo fabricante, contra qualquer defeito de fabricação nas partes metálicas e mecânicas, exceto componentes eletrônicos (LED e Driver) que são 02 anos.
8. Os componentes elétricos utilizados nos nossos produtos seguem as normas brasileiras. Produto não tóxico.

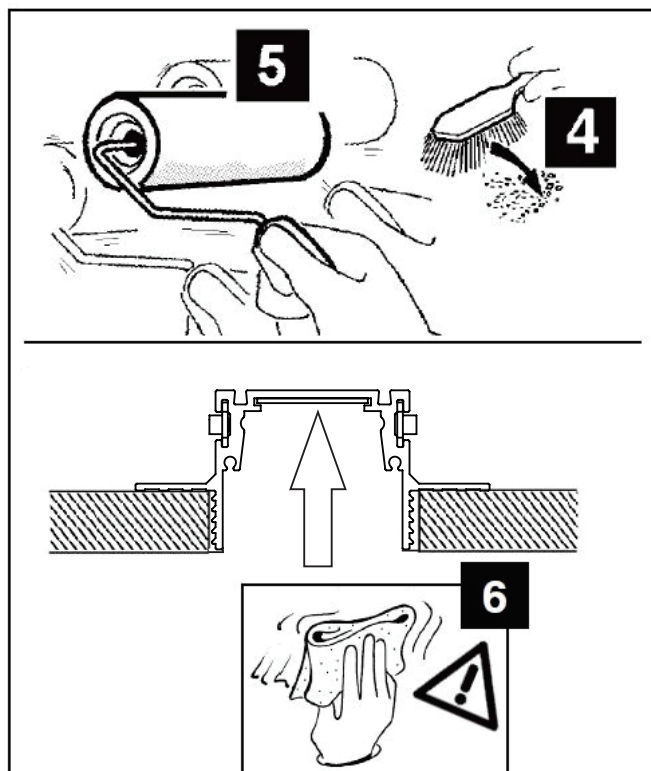
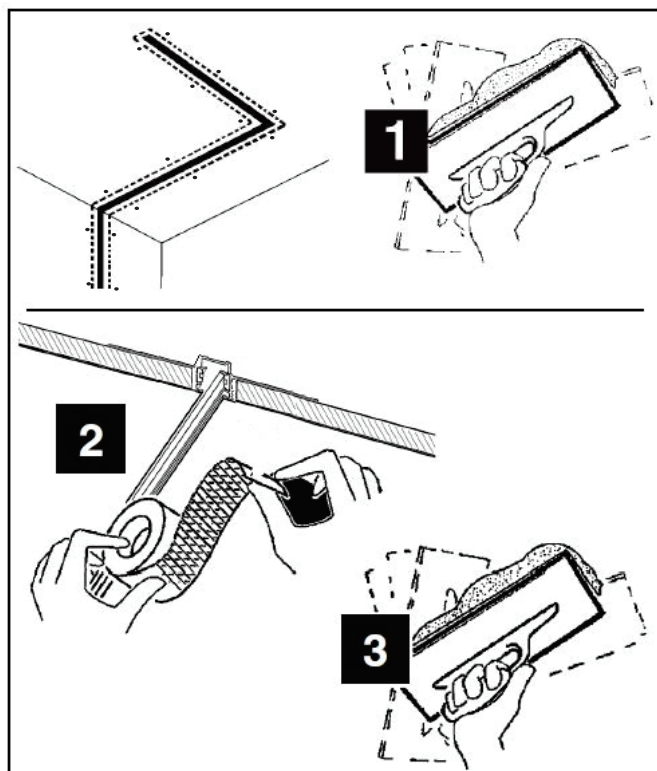
Os dados contidos nesse manual poderão ser alterados a qualquer momento sem prévio aviso. Consulte nosso Atendimento ao Cliente ou www.interlight.com.br para informações atualizadas. Interlight 2023. Rev.03 - ago/2023

Manual 0292.R03

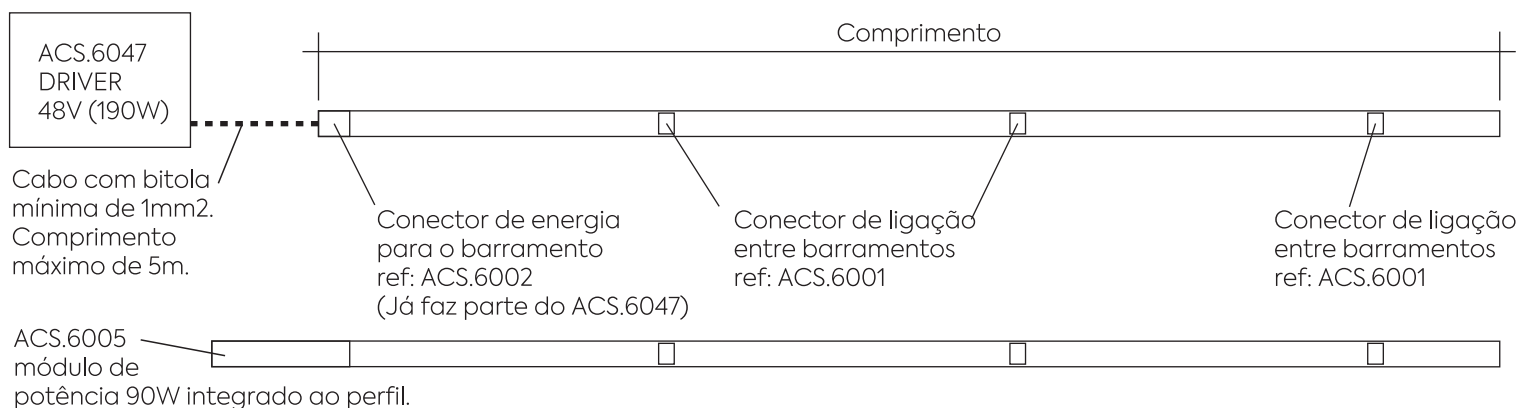
REF.:	comprimento sem as tampas	comprimento com as tampas
ACS.5195	500mm	504mm
ACS.5196	1000mm	1004mm
ACS.5197	2000mm	2004mm
ACS.5198	3000mm	3004mm



Modelo(s): Sistema linear Do-it No Frame (48V)



- 1 - Após a instalação do perfil e execução das conexões elétricas, faça o acabamento preenchendo as frestas com massa para gesso acartonado.
- 2 - Utilize a fita de tela para gesso acartonado para garantir um perfeito acabamento.
- 3 - Alise a superfície com uma desempenadeira.
- 4 - Lixe a superfície para dar acabamento.
- 5 - Faça a pintura na cor desejada.
- 6 - Limpe o barramento e parte interna do perfil com um pano limpo e seco. Remova restos de poeira, massa ou tinta. Após a limpeza, instale os módulos de iluminação desejados, simplesmente inserindo-os dentro do perfil, sem se preocupar com a orientação dos mesmos.



Soma dos módulos (W)	Comprimento Máximo. (C)	Potência do Driver
Até 90W	20 metros	90W
Até 150W	15 metros	190W
Até 190W	10 metros	190W

1 - Conectar a saída de 48Volts do driver na extremidade do perfil, através do conector ACS.6002. Outras derivações podem ser feitas para trechos independentes do perfil, desde que sejam respeitadas a soma dos comprimentos máximos dos diversos trechos e os limites de potência indicados na tabela.

O acessório ACS.6005 é um módulo de potência que pode ser integrado ao perfil DO-IT diretamente, não precisando ser alojado dentro do forro de gesso. Possui comprimento de 152mm.